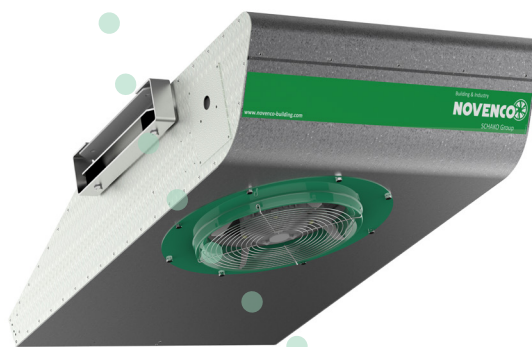


ODŚRODKOWY WENTYLATOR STRUMIENIOWY JET FAN CGF 500



PRODUKT

Wentylatory odśrodkowe dostępne są w wersji jednokierunkowej. Wentylatory te charakteryzują się niską wysokością po zamontowaniu, wysoką wydajnością oraz niskim poziomem hałasu.

Maksymalna wysokość po zamontowaniu wynosi 268mm.

ZASTOSOWANIE

Kompaktowe wentylatory strumieniowej zostały zaprojektowane dla systemów wentylacji garaży.

Wentylatory gwarantują optymalną wydajność systemu, charakteryzują się wysoką wytrzymałością oraz niezawodnością.

BUDOWA

Wentylatory posiadają płaską aluminiowo-cynkową (AluZink®) obudowę oraz stożek wlotu w dolnej części wentylatora, który minimalizuje straty na wlocie powietrza.

Wentylatory wyposażone są w deflektory umożliwiające kierowanie strumieniem powietrza w żądanym kierunku.

Wentylatory wyposażone są również w stopy montażowe umożliwiające montaż wentylatorów bezpośrednio do sufitu.

WIRNIK

Wirnik zamontowany jest bezpośrednio na wale silnika. Wirniki zostają statycznie i dynamicznie wyważone zgodnie z normą VDI 2060, ISO 1940, 1-1986 klasa Q 6.3.

SILNIK

Silnik – dwubiegowy, 3x400 V, 50 Hz do bezpośredniego uruchomienia. Minimalna klasa osłony silnika- IP55 zgodnie z IEC 34-5. Izolacja- klasa odporności F lub H w zależności od klasy odporności na wysoką temperaturę wentylatora.

IZOLACJA ELEKTRYCZNA

Wentylatory odśrodkowe dostarczane są wraz z skrzynkami zaciskowymi wbudowanymi w osłonę wentylatora.

REGENERACJA POWIERZCHNI

Standardowo wentylatory produkowane są w wersji aluminiowo – cynkowanej (AluZink®).

Standardowe wentylatory strumieniowe spełniają wymagania dotyczące pracy w środowisku nie ogrzewanym, o niskim współczynniku korozji zgodnie z DS/EN ISO 12944-2, kasa korozji C3.

OZNACZENIA CE

Wentylatory typu jet fan spełniają wszelkie międzynarodowe normy bezpieczeństwa zgodnie z EN ISO 14121-1:2007.

ODPORNOŚĆ NA WYSOKĄ TEMPERATURĘ

Zakres temperatury roboczej wynosi standardowo -20 do +40 °C.

Wentylatory wykorzystywane do usuwania gorącego dymu posiadają certyfikat CE zaświadczający o klasie odporności F300 lub F200 zgodnie z EN 12101-3:2001-02

Zatwierdzone klasy odporności na wysoką temperaturę przedstawiono w tabeli poniżej.

Temp.	200°C	300°C
60 min		x
120 min	x	x

Klasy odporności na wysoką temperaturę

ODŚRODKOWY WENTYLATOR STRUMIENIOWY

JET FAN

CGF 500

JET FAN		CGF 500
Typ	-	Jednokierunkowy
Ciąg	N	15 / 50
Poziom ciśnienia akustycznego*, re. 2×10^{-5} Pa	dB(A)	61 / 75
Zasilanie	V, Hz	3x400V, 50Hz

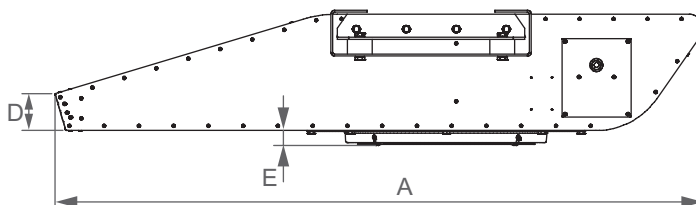
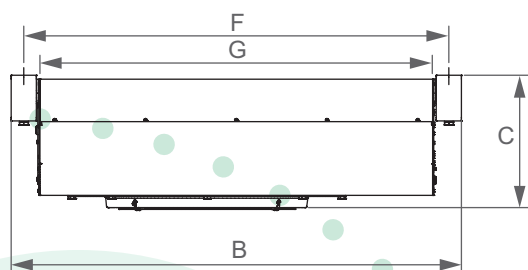
DANE SILNIKA (bez odporności na wysoka temperaturę)		
Installed motor power	kW	0,3 / 1,2
Nominal current	A	1,3 / 2,9

DANE SILNIKA (F200/F300)		
Installed motor power	kW	0,3 / 1,2
Nominal current	A	1,3 / 2,9

WAGA		
Waga	kg	75

* Poziom ciśnienia akustycznego w odległości 3m od wentylatora mierzony pod wentylatorem pod kątem 45°

** Wentylatory posiadają certyfikat zgodnie z EN 12101 część 3



WYMIARY	A [mm]	B [mm]	C [mm]	D [mm]	E [mm]	F [mm]	G [mm]
CGF 500	1296.5	900	262	73.5	29	850	790

Dane mogą ulec zmianie